



Pilous

Železná 9, 619 00 Brno, Czech Republic

Tel.: +420 543 25 20 10

e-mail: wood@pilous.cz, www.pilous.cz

CTR 750 LX



4140 x 34-35 x 0,9-1,0 mm



Max. průměr kmene	750 mm
Max. šířka trámu (desky)	640 mm
Max. zdvih pilového pásu	620 mm
Min. výška řezu	25 mm
Max. průchod ramenem	255 mm
Řezná délka základní sekce	3,45 m
Délka prodlužovací sekce	2,25 m
Min. délka řezu	0,75 m
Motor pilového pásu	5,5 kW
Motor pojezdu/zdvihu	0,37/0,37 kW
Motor předřezu/odklonu	0,37/0,09 kW
Max. rychlost pojezdu (vpřed/vzad)	15 m/min.
Rozměry pilového pásu	4140 x 34-35 x 0,9-1,0 mm
Hmotnost základní verze	535 kg
Hmotnost prodlužovací sekce	70 kg

Minimální hodnota hlavního jističe - 5,5 kW - 16 Amper; 7,5 kW - 20 Amper

Nejvýkonnější typ z populární modelové řady CTR 750 umožňuje produktivní zpracování kmenů až do průměru 75 cm.

Oproti typu CTR 750 EV se strojním posuvem do řezu a zpět a motorovým výškovým nastavením ramene pilového pásu je tento model navíc vybaven předřezem. V základu stroje je také Regulace chlazení a Ukazatel napnutí pilového pásu. To vše výrazným způsobem zvyšuje produktivitu stroje a komfort obsluhy. Ideální řešení pro rodinné farmy, nebo malé pilnice.

Výškové nastavení ramene pilového pásu je řešeno pomocí řetězového převodu poháněném elektromotorem se šnekovou převodovkou. Na barevném dotykovém displeji se jednoduše nastaví požadovaná tloušťka řezu s možností nastavení potřebného prořezu materiálu. Pohyb ramene řízený pomocí frekvenčního měniče se zpomalením v koncových polohách, zaručuje přesné automatické najetí na požadované hodnoty.

Jednoduché intuitivní ovládání na 3,8 palcovém barevném dotykovém displeji ovládaném novou generací operačního systému.

Umožňuje volbu mezi čtyřmi programovacími řeznými režimy. Je možné nastavit opakování konstantní, nebo variabilní tloušťky řeziva. Také je možné volit mezi dvěma způsoby automatického vyjetí ramene po provedení řezu, a to na fixní výšku, nebo o poslední míru.

Posuv do řezu a zpět zajišťuje pomocí řetězového převodu elektromotor se šnekovou převodovkou, řízený frekvenčním měničem. Rychlost pojezdu se mění jednoduše otáčením kolečka potenciometru na ovládacím panelu. Koncové, dojezdové polohy jsou proti nárazu zabezpečeny automatickým zpomalením a zastavením. Ovládací panel je umístěn na pojízdném mostu ramene pilového pásu. To umožňuje během řezu bližší kontakt obsluhy s řezaným materiálem.

Předřez

Profesionální, robustní předřez je osazen průmyslovým motorem (400 V). Pomocí předřezového kotouče s SK-plátky jsou odstraňovány nečistoty z kmene v dráze, kde vniká pilový pás do materiálu a tím se zabraňuje rychlému otupení pilových pásů.

Další elektromotor se šnekovou převodovkou umožňuje výklon ramene předřezu s kotoučem dle průměru zpracovávaného kmene.

Všechny funkce jsou ovládané z centrálního panelu.

Používání předřezu omezuje časté výměny pilových pásů a zvyšuje jejich životnost i celkovou produktivitu stroje. Předřezový kotouč pracuje cca 30 cm před pilovým pásem, to je třeba vzít v úvahu při volbě celkové délky řezu a počtu prodlužovacích sekcí.

Regulace chlazení

Systém chlazení je navíc osazen průtokovým elektromagnetickým ventilem, který se automaticky otevře při spuštění pilového pásu. Při zastavení pilového pásu se ventil uzavře. Výrazně usnadňuje obsluhu stroje, šetří spotřebu chladicího média a zároveň čas potřebný k jeho doplňování.

Ukazatel napnutí pilového pásu

Umožňuje přesné napnutí pilového pásu na optimální hodnotu dle tlakoměru a hlavně jeho kontrolu během provozu stroje.

Během řezu dochází k zahřívání pilového pásu a z důvodu tepelné roztažnosti k prodloužení jeho celkové délky. Výsledkem je nedostatečné napnutí pásu, které je jednou z hlavních příčin nerovného, vlnitého řezu. Na ukazateli tlakoměru ihned vidíte pokles tlaku a provedete dopnutí pilového pásu.

Optimální napnutí pilového pásu je zásadní jak pro kvalitu řezu, tak i životnost pilového pásu a celého stroje.

Masivně uložené hnací kolo je přes klínový řemen poháněné profesionálním elektromotorem, speciálně vyvažovaným proti vibracím. Stroj je v základní verzi osazen výkonným motorem 5,5 kW. Pro ještě vyšší výkon, například při řezání přesílené kulatiny nebo i při dělení velmi tvrdých materiálů je možnost použití motoru 7,5 kW.

Celkový příkon stroje 6,95 kW (u silnějšího motoru 7,5 kW je celkový příkon 8,95 kW) zaručuje nízké provozní náklady a snadné připojení k síti. Jistič 16 A (20 A u motoru 7,5 kW).

Systém napínacího kola se pohybuje v litinovém vedení, což zaručuje dlouhou životnost a přesnost seřízení i při dlouhodobém užívání stroje.

Rameno je osazeno hliníkovými oběžnými koly s přesným vyvážením proti vibracím. V obvodu kola je vysoustružená drážka, ve které je nasazen výměnný klínový řemen z gumotextilu, který tvoří styčnou plochu mezi kolem a pilovým pásem.

Základem stability stroje jsou ve své kategorii velmi masivní ocelové pojezdové sekce, zajišťující optimální vedení mostu ramene pilového pásu.

Pojezdové sekce jsou osazeny výškově stavitelnými úhelníky a upínači kmene.

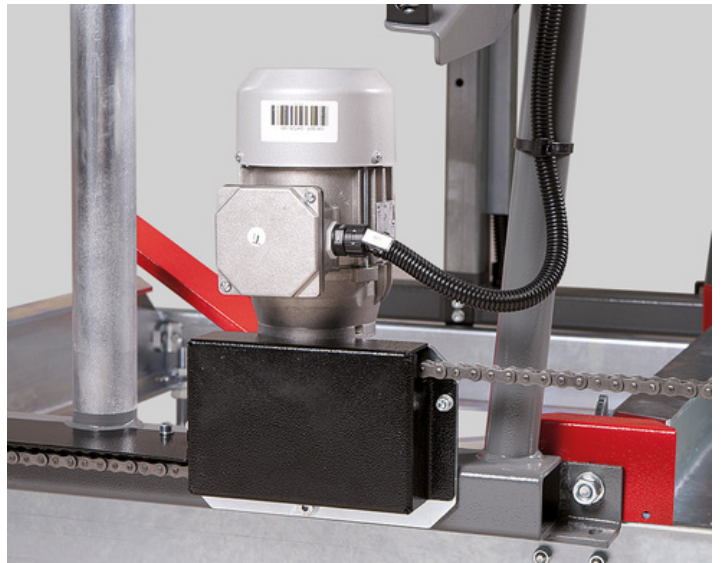
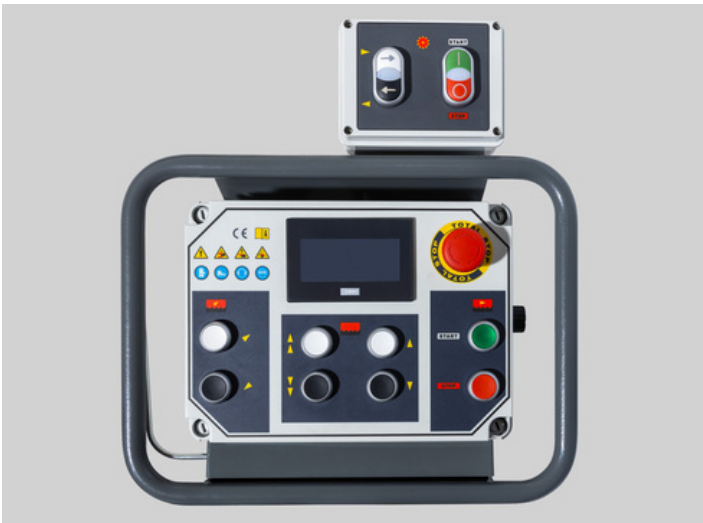
CTR 750 LX používá standardní pilové pásy na dřevo (34-35 x 0,9-1,0 mm), stejně jako u plně profesionálních modelů.

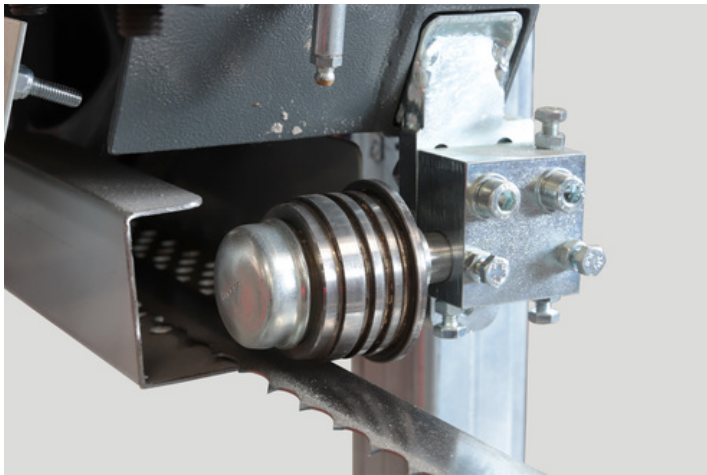
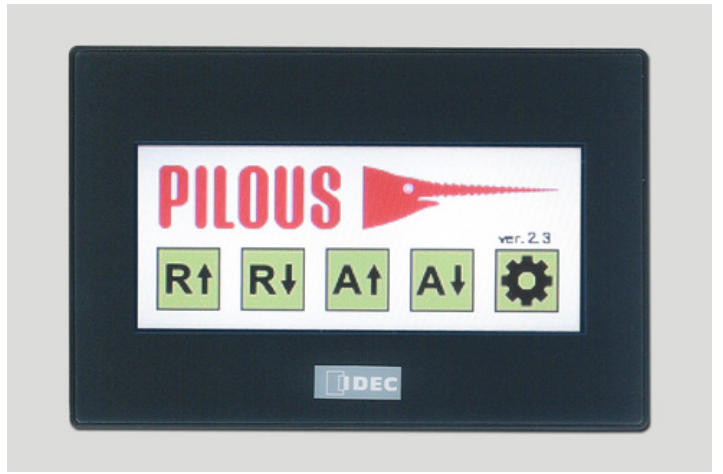
Modelová řada CTR představuje nejmodernější trendy v konstrukci kmenových pásových pil se zvláštním důrazem na maximální přesnost a dlouhodobou životnost stroje při minimálních vynaložených nákladech.

Stroje jsou koncipovány originálním stavebnicovým způsobem, který umožňuje snadnou výměnu nebo nastavení všech hlavních technologických uzlů a jejich jednotlivých částí. To z dlouhodobého hlediska užívání stroje výrazným způsobem snižuje náklady na údržbu a také zkracuje servisní časy a snižuje tak doby odstávek ve výrobě.

Všechny fotografie mají pouze ilustrativní charakter. Skutečné provedení produktu se může lišit v důsledku neustálého vylepšování.

FOTOGALERIE





PŘÍSLUŠENSTVÍ

PŘÍSLUŠENSTVÍ – ZVLÁŠTNÍ PŘÍSLUŠENSTVÍ



2,25 m

Extending section
2,25m LX

Prodlužovací sekce 2,25 m

V základu obsahuje: 3x dosedací trámce, 1x úhlová opěrka, 2x upínač materiálu

Další úchytné body: 1x úhlová opěrka, 1x upínač materiálu



Main motor 7.5 kW

Hlavní motor 7,5 kW

Pro vyšší výkon nebo například při řezání přesílené kulatiny nebo velmi tvrdých materiálů, speciálně ve spojení se stelitovými pásy je doporučeno použití motoru 7,5 kW.



Cant hook

Páka k navalení kmene

Slouží jako pomůcka pro manipulaci s kmeny a otáčení kmene na rámu stroje.



Clamp with tilting
angle bar

Upínač s výklopnou úhlovou opěrkou

Přídavná sestava pro upínání kmene. Skládá se z upínače a z výklopné úhlové opěrky.



Additional clamp

Přídavný upínač



Cam dog

Excentrický upínač

Pro snadné a rychlé upínání ohraněného řeziva.



Grease Gun

Mazací lis

Slouží k pravidelné údržbě stroje dle mazacího plánu. Mazací lis v kovovém provedení pro kartuše 400 g. Vybavený ohebnou tlakovou hadičkou.

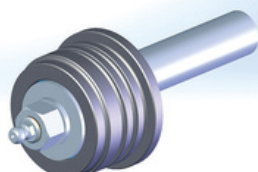


Synthetic Grease LV
2-3

Plastické mazivo LV 2-3

400 g kartušová náplň pro mazací lis.

PŘÍSLUŠENSTVÍ – SPOTŘEBNÍ MATERIÁL



Blade Roller Kit VK
750

Vodící kladka pilového pásu VK 750

Kalená broušená kladka, ložiska, hřídel pro pilový pás šířky 35 mm.



Running Wheel V-
belt SPB 1850
Driven Wheel V-belt
17x1560 Lw

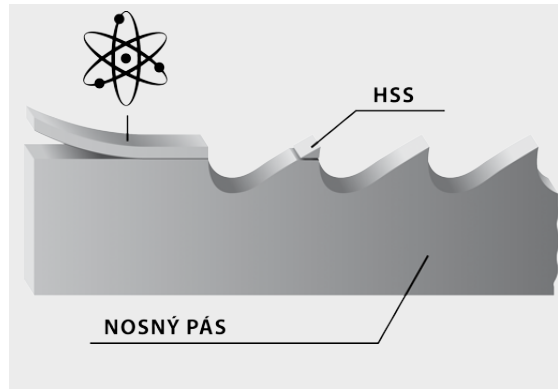
Klínový řemen hnacího kola SPB 1850

Klínový řemen napínacího kola B 17x1560 Lw

MAXWOOD

Originální pilové pásy Pilous Maxwood nabízejí celou škálu druhů, která Vám umožňují zpracování jakéhokoliv druhu dřeva.

- Široký sortiment nabízí jak cenově dostupnější pásy pro maloobjemové řezání, tak pásy pro plně profesionální řezání a maximální výkon.
- Základem všech pilových pásů jsou špičkové německé materiály a precizní zpracování. Kvalita pilových pásů se pečlivě sleduje a všechny pásy odpovídají přísné normě ISO 9001.
- Pilové pásy Pilous jsou používány v desítkách zemí světa. Ať budete řezat jakékoliv dřevo, Pilous Vám doporučí pilový pás, který vyhoví Vaším potřebám.



BiMetal

Pilový pás se špičkami zubů z nástrojové oceli, tato technologie umožňuje podstatně delší dobu řezání bez broušení a výměny pilového pásu. Použití: měkké, tvrdé až extrémně tvrdé dřevo.

Slinutý karbid

Pilový pás, kde špičky zubů jsou osazeny plátky ze slinutého karbidu, jsou označovány též jako SK plátky. Pilový pás, který se nerozvádí a dosahuje nejvyššího možného řezného výkonu.

Stelit

Pilový pás se špičkami zubů z materiálu Stelit. Zcela odpadá rozvádění zubů. Použití: měkké, tvrdé až extrémně tvrdé dřevo.

Uhlíková pružinová ocel

Nejrozšířenější pilový pás z důvodu optimálního poměru cena/výkon. Použití: měkké i tvrdé dřevo.



Pozor při rozbalování svařených pilových pásů. Jsou v přepravním balení v napnutém stavu. Ochranný kryt pilového pásu odstraňte až po nasazení na stroj.

