



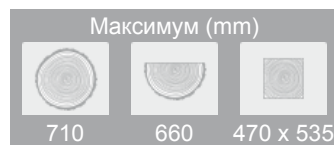
Pilous

Železná 9, 619 00 Brno, Czech Republic

Tel.: +420 543 25 20 10

e-mail: wood@pilous.cz, www.pilous.cz

CTR 710 S



4140 x 35-41 x 0,9-1,1 mm



Макс.диаметр бревна	710 мм
Макс.расстояние между напр. головками	660 мм
Макс.подъем полотна	630 мм
Мин.высота бревна	25 мм
Макс.глубина реза	450 мм
Макс.длина бревна (стандартная компл.)	2,1 м
Долина секции перемещения	1 м / 3 м
Мин.длина бревна	1 м
Электропривод ленты	5,5 (7,5) кВт
Двигатель вертикальной подачи	0,55 кВт
Ленточное полотно	4140 x 35÷40 x 0,9÷1,1 мм
Вес (стандартная модель)	680 кг
Вес (доп.секция)	25 кг / 97 кг

ОПИСАНИЕ ПРОДУКТА

- Перемещение пильной рамы – с помощью двигателя
- Установка высоты рамы – с помощью двигателя
- Панель управления – стационарная
- Манипуляции с бревном – осуществляются вручную

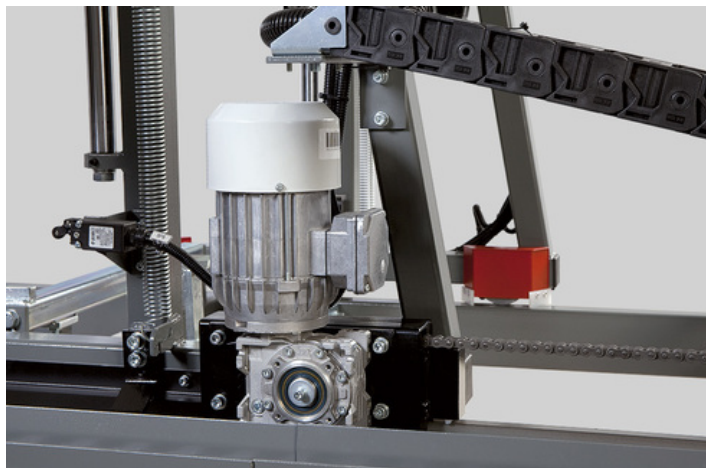
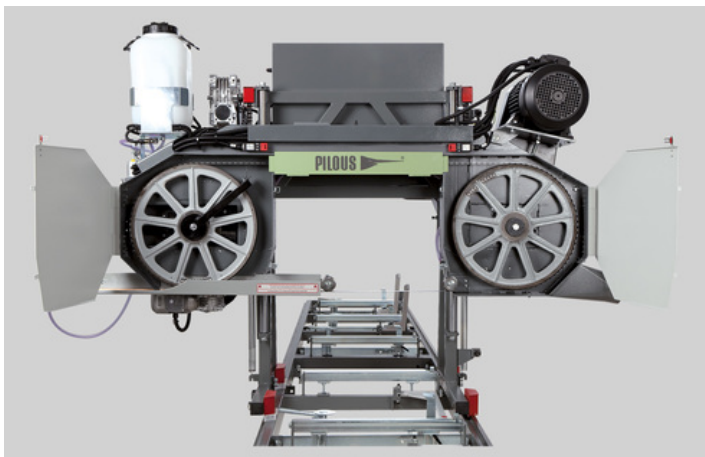
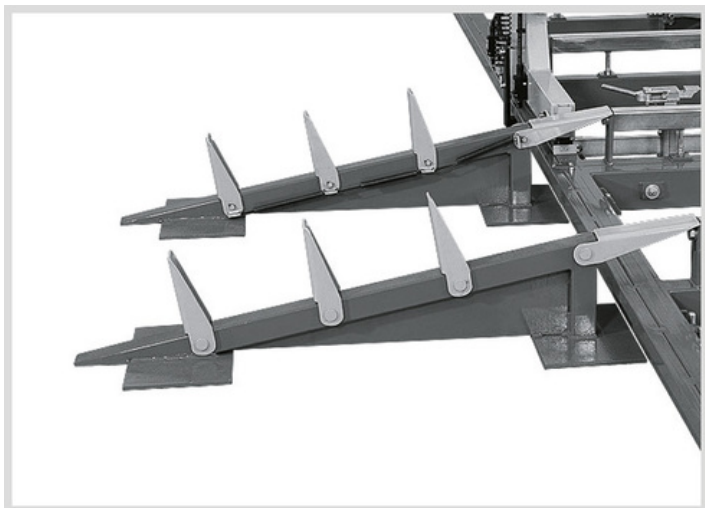
Маленький, но действительно профессиональный во всех аспектах ленточнопильный станок. Его основные элементы, такие как колеса, конструкция пильной рамы, двигатель, система подачи, и т.д, полностью совпадают с деталями серии CTR 800 или мощных CTR 1000 H/40 Hydraulic. Легко осуществляется ручная подача материала. Установка высоты рамы ленточной пилы осуществляется с помощью двигателя. В этой модели панель управления расположена отдельно. Массивная пильная рама перемещается вверх и вниз на регулируемых стойках с твердосплавным покрытием, что обеспечивает абсолютную точность перемещения пильной рамы и почти неограниченный срок службы, если станок регулярно смазывают. Вертикальное перемещение пильной рамы обеспечивается двусторонним синхронным транспортером, приведенным в действие электрическим двигателем с червячным редуктором. Перемещение, контролируемое панелью управления, имеет 2 скоростных режима: быстрая подача и медленная подача для точного перемещения на нужную позицию. Эта система всегда может быть дополнительно оснащена электронным измерительным оборудованием, которое автоматически перемещает раму в указанную позицию.

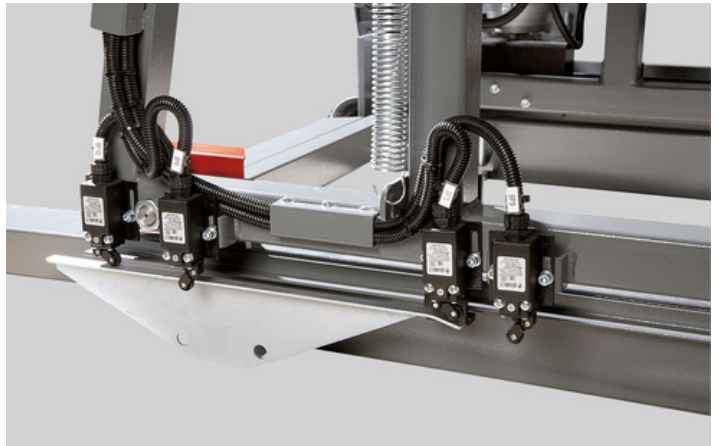
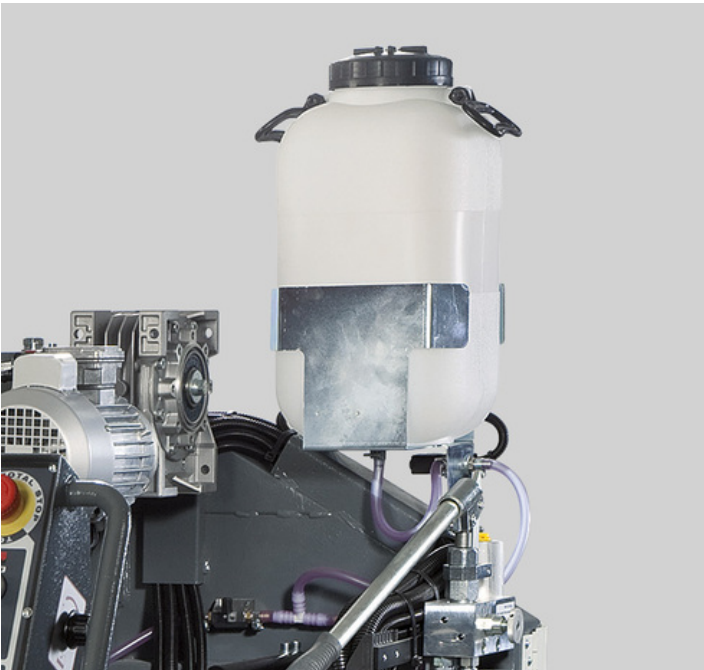
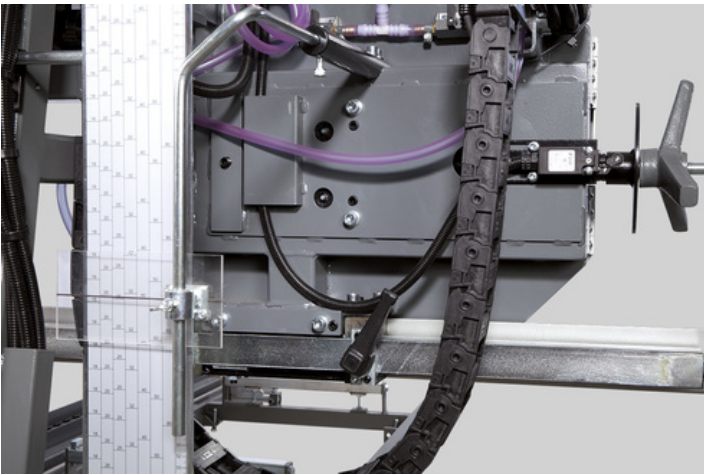
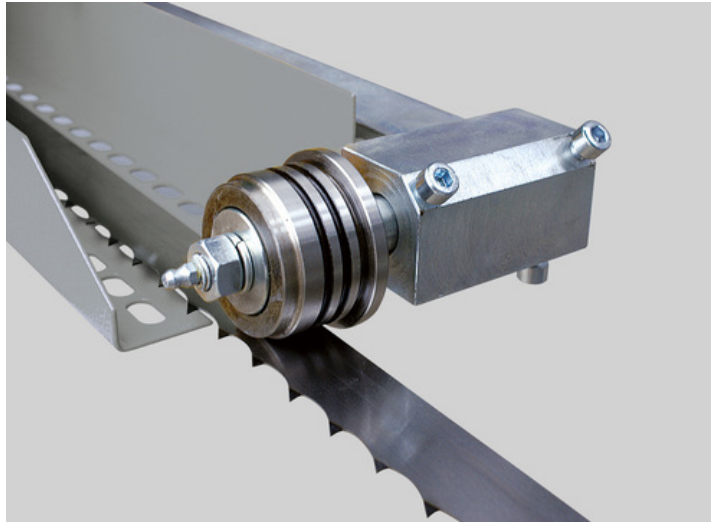
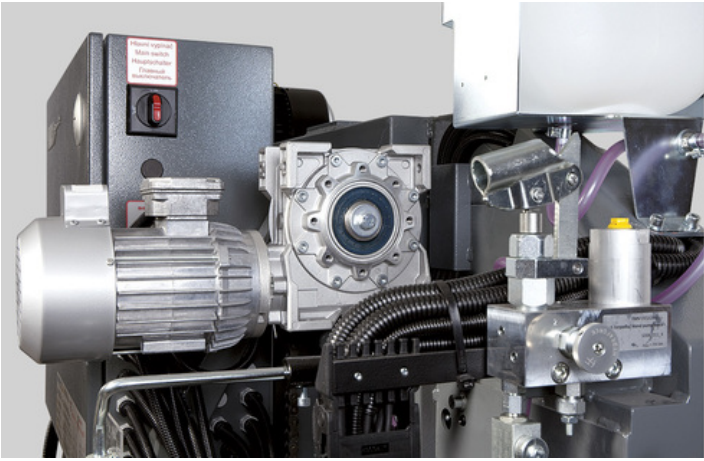
Колеса рамы выполнены из высококачественного серого чугуна, что значительно уменьшает вибрации. Привод осуществляется через клиноременную передачу. Зубчатый маховик приводится в движение через клиноременную передачу электрическим двигателем. Механическое рычажное сцепление облегчает запуск двигателя и отключение привода пилы после завершения резки. Натяжное колесо установлено в массивной вилке, что обеспечивает точную регулировку и увеличивает время работы инструмента.

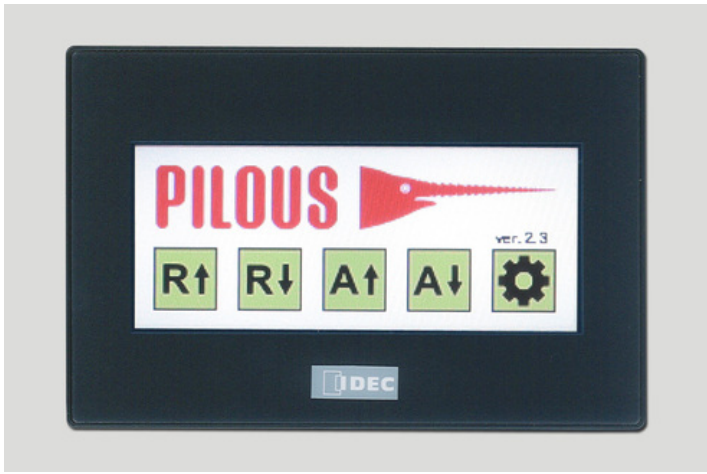
Конструкция серии CTR отражает самые современные тенденции в области ленточной пилорамы с учетом максимальной точности и длительного срока службы при минимальных затратах. Станки сконструированы как оригинальная модульная система, что позволяет без проблем заменять и регулировать все основные части и детали. Это позволяет сокращать затраты на техническое обслуживание, время обслуживания и минимизировать производственные потери.

Все изображения показаны только для иллюстрации. Фактический продукт может отличаться из-за улучшения продукта.

ФОТОГАЛЕРЕЯ



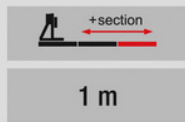






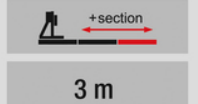
Main motor 7.5 kW

Главный двигатель 7,5 кВт
Более высокая мощность двигателя обеспечивает большую скорость резки, особенно при обработке бревен большого диаметра.



Extending section 1m

Удлиняющая секция 1 м



Extending section 3m

Секция удлиняющая 3м

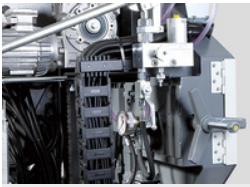
В базовом исполнении: 2 угловых кронштейна
Удлиняющая секция оснащена множеством точек для установки гидравлического оборудования. Это позволяет настроить станок непосредственно под нужную заготовку.



Debarker

Дебаркер

Дисковая пила с режущими кромками из твердого сплава предназначена для удаления грязи в местах, где ленточное полотно врезается в бревно. Это позволяет увеличить срок эксплуатации ленточного полотна.



Hydraulic saw blade tensioner

Гидравлическое натяжение ленточного полотна

Управляется ручным гидравлическим насосом с точной индикацией давления. Позволяет более точно и просто регулировать натяжение ленточного полотна.



Ammeter - blade load indicator

Амперметр

Шкала амперметра показывает нагрузку на привод ленточного полотна во время резки. Он предназначен для упрощения выбора скорости подачи и помогает определить износ полотна. Своевременная замена ленточного полотна увеличивает срок службы и улучшает качество резки.



Electrically controlled guide bar 710

Моторизированная подвижная стойка CTR 710

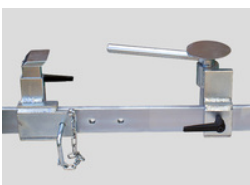
Регулировка подвижной направляющей планки ленточного полотна с помощью электромотора от центрального пульта управления в зависимости от диаметра бревна.



Cant hook

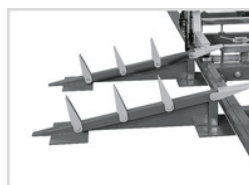
Рычаг для загрузки брёвен

Упрощает загрузку брёвен на раму



Cam Dog Kit

Зажим для материала
Он состоит из стержня и переднего и заднего зажима.



Log loading ramp

Стойка для подачи бревен

Обеспечивает легкое и безопасное перемещение бревен поперечными балками станка с помощью системы гибких упоров.



**START/STOP
cooling system**

Контроль охлаждения пильной ленты
Система охлаждения дополнительно оснащена электромагнитным клапаном потока, который автоматически открывается при опускании полотна пилы. Когда полотно пилы останавливается, клапан закрывается. Это значительно экономит расход хладагента и в то же время, необходимое для его пополнения.



**START/STOP
pressure cooling
system**

Двухстороннее охлаждение ленточного полотна

Система охлаждения состоит из насоса в баке с охлаждающей жидкостью, электромагнитного клапана управления потоком и двухсторонних форсунок, которые охлаждают ленту как снизу, так и сверху. Двухстороннее охлаждение предотвращает излишнюю нагрузку ленточного полотна способствуя стабильной работе инструмента, точной резке и длительному сроку эксплуатации. Система охлаждения дополнительно оснащена электромагнитным клапаном потока, который автоматически открывается при опускании полотна пилы. Когда полотно пилы останавливается, клапан закрывается. Это значительно экономит расход хладагента и в то же время, необходимое для его пополнения.



ARCTIC

Исполнение "АРКТИКА"

Станок в данном исполнении адаптирован для работы при очень низких рабочих температурах, достигающих до -40°C . Щит управления машиной, панель управления и цифровое измерение оснащены нагревательными элементами. Нагрев контролируется термостатом. Морозостойкая смазка. Ленточные пилы используют морозостойкое гидравлическое масло.



Grease Gun

Ручной смазочный пистолет

Пистолет для регулярного технического обслуживания станка в соответствии с планом смазки. Металлический пистолет для 400 г картриджа, оснащенный гибкой трубкой под давлением.

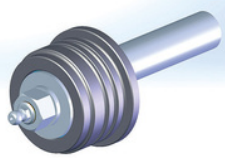


**Synthetic Grease LV
2-3**

Смазка LV 2-3

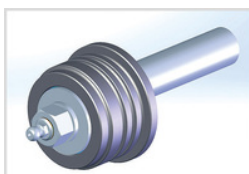
Картридж 400гр. со смазкой для заправки ручным смазочным пистолетом

ОПЦИИ – SPOTŘEBNÍ MATERIÁL



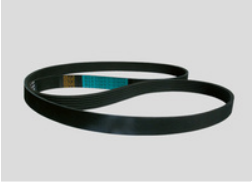
**Blade Roller Kit VK
35**

VK 35
Калена брoушенная кладка, ложечка, гржидель для пилови па ширки 35 мм.



**Blade Roller Kit VK
40**

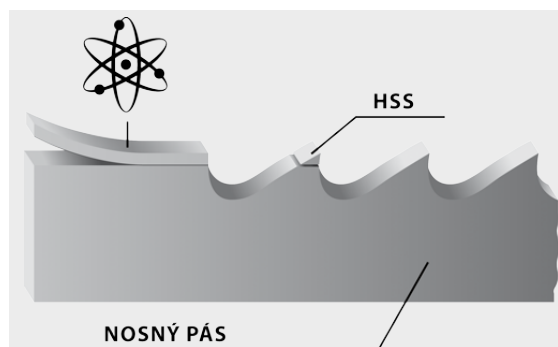
VK 40
Калена брoушенная кладка, ложечка, гржидель для пилови па ширки 40 мм.



**Wheel Flat Belt GPK
1550**



- Ленточные полотна PILOUS MAXwood доступны в различных типах, что позволяет обрабатывать любой вид древесины.
- Широкий ассортимент продукции позволяет подобрать как более бюджетные полотна для простых задач, так и полотна для работы с максимальной производительностью.
- Всё полотно изготовлено из высококачественных немецких материалов. Качество ленточнопильных полотен тщательно контролируется. Все полотна соответствуют ISO 9001.
- Также мы добавили к нашему портфолио пильные диски Munkfors производства ведущего мирового производителя Uddeholm из Швеции.
- Ленточные пилы PILOUS используются в десятках стран мира. Для любого типа древесины, которую вы режете, компания Pilous подберет вам полотно, которое будет соответствовать вашим потребностям.



Биметаллические полотна

Полотна с зубьями из инструментальной стали- исключают потребность заточки режущей части пилы и частую замену полотен. Применение: мягкая, твердая и очень твердая древесина.

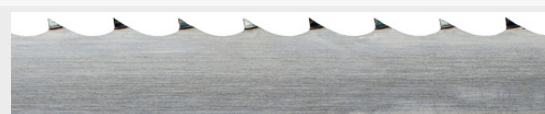
HSS

Режущая часть.



Твердый сплав

Ленточное полотно с зубьями из стеллита. Настройка зуба совершенно не нужна. Применение: мягкая, твердая и очень твердая древесина.



Углеродистая сталь

Самое простое полотно с оптимальным соотношением цены и качества. Применение: мягкая, твердая и очень твердая древесина.



Будьте осторожны при распаковке готовых ленточных полотен. Они находятся в упаковке в сжатом виде. Снимите кембрик с полотна и установите её на станок.

